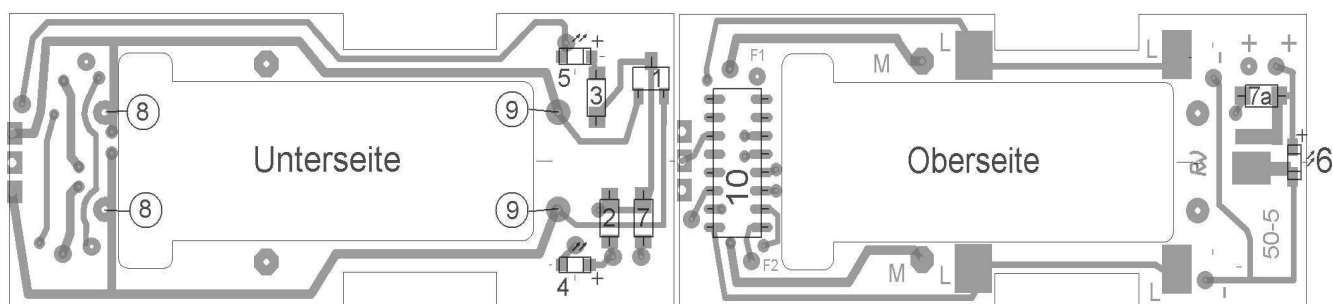


Austausch-Leiterplatte Plux 16 für Tender LP Fa. Tillig BR 01, 23, 50... Nr.5005 Bestückung

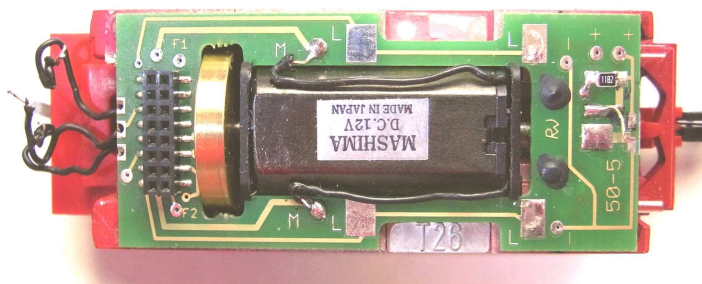
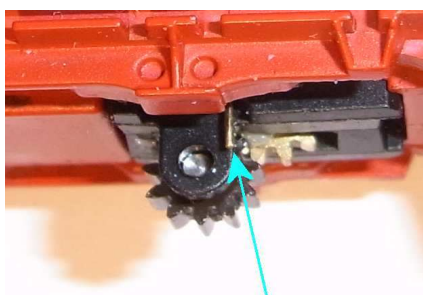


Aus dem Innenteil kann ein Brückenstecker gebaut werden.

Teil	Position	Wert	Bemerkung
1*	1	Doppeldiode	
3*	2,3 7	Widerstand R =2,2 kΩ Widerstand R =2,2 kΩ	nur bei Bestückung des 3. Spitzenlichtes mit org. Lichtleiter
3*	4,5 6	LED Supergoldenwhite LED Supergoldenwhite	Polung beachten! nur bei Bestückung des 3. Spitzenlichtes mit org. Lampe, LED zeigt nach hinten
alternativ	7a	Widerstand R =11 kΩ/ Widerstand R =18 kΩ	7a kann statt 7 eingelötet werden (7 kann auch oben eingesetzt werden)
-	8	2 Kontaktstifte gekürzt	alternativ Ms Ø 0,40; ca.13,2 lang
-	9	2 Kontaktstifte original	alternativ Ms Ø 0,40; ca.14,5 lang
1*	10	Buchse PluX16	für Dekoder PluX16 oder PluX12 die Buchse ist nicht kodiert (Pin11)

Aus Sicherheitsgründen sollten die Lötunkte 9 von oben mit Farbe isoliert werden!

Um beim Probieren die LP nicht ständig wieder ausbauen zu müssen, kann 7 auf 7a gelötet werden. (nur einer von beiden ist zu bestücken)



Bei Einsatz der Modell-Lampe L5 (LED Golden White von YoIdal) kommt 7a zur Anwendung.
Für den Stecker wird das Innenteil genutzt.(+ liegt oben). Das Plus-Lötpad ist auf der LP unbedingt zu isolieren! Wer sich das aufwändige Justieren der Feder ersparen will, lötet das 3. Spitzenlicht über dünne Cul-Drähte an.

Bei Schäden durch unsachgemäße Bedienung, Nichtbeachten der Bedienungsanleitung oder der Sicherheitshinweise erlischt der Garantieanspruch. Es wird keine Haftung für Folgeschäden übernommen.

Kein Kinderspielzeug, für Sammlermodelle bestimmt! Die RoHS-Konformität beruht auf Herstellerangaben! Stand 01/2016